

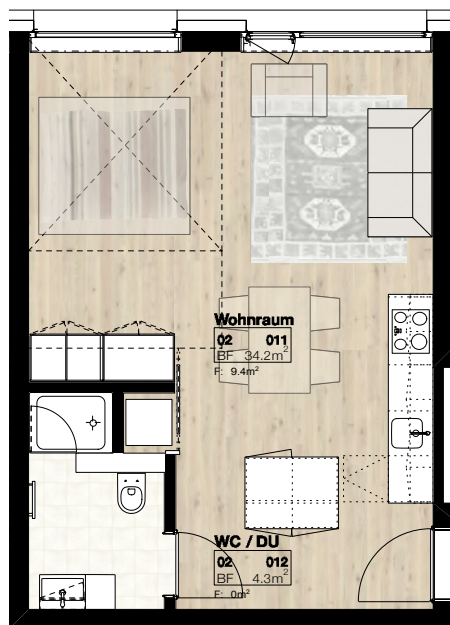
Wohnung 02

Studio
Erdgeschoss, teilweise
Zweigeschossiger Raum
Ausrichtung N
Seesicht

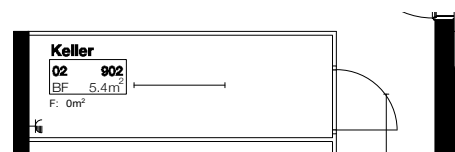
1Bad mit Dusche
Waschturm in Wohnung
1Parkplatz ungedeckt

Bruttowohnfläche **39m²**

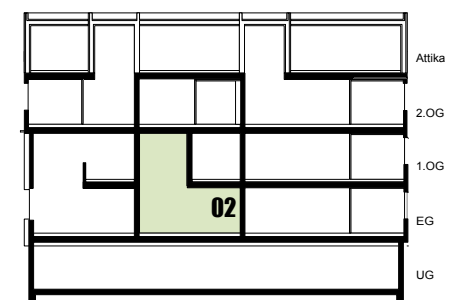
Kellerabteil UG mit Steckdose **5m²**



Erdgeschoss



Kellerabteil Untergeschoss



Längsschnitt

